

# 11 PÄRLOR RUNT UMEÅS KUST

SJÖKORT OCH HAMNINFORMATION FRÅN  
UMEÅ MOTORBÅTSSÄLLSKAP



[www.ums.st](http://www.ums.st)



# 1 NORRBYSKÄR

**KALMARN.** Gamla spånkajen vid Kalmarn fungerar som gästhamn.

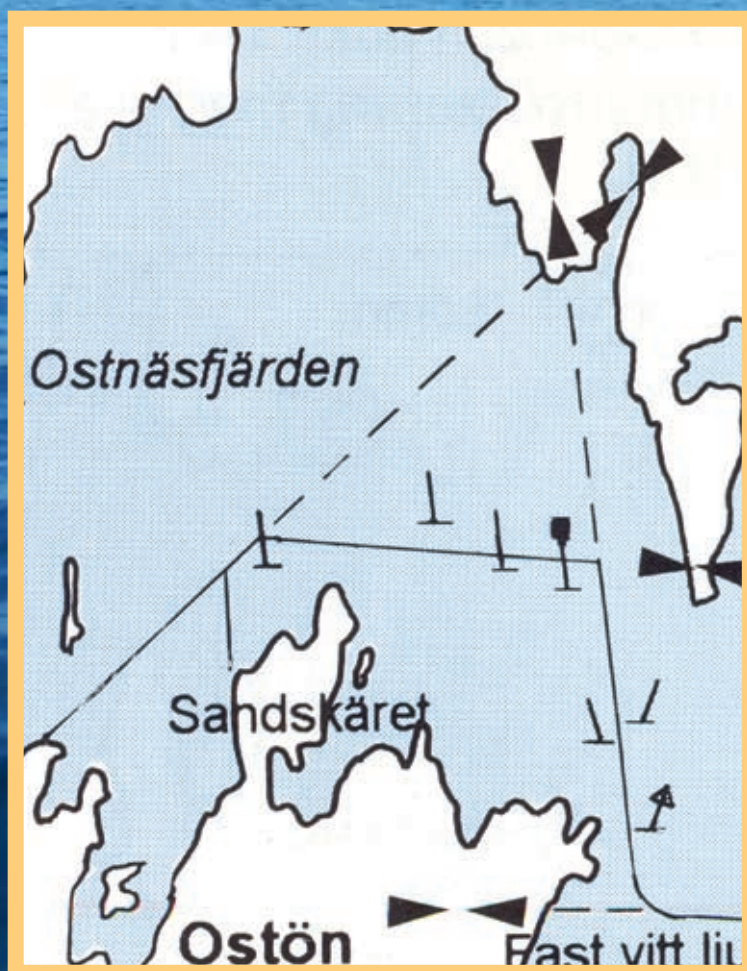
**TANNSKÄR.** Betongbrygga med 20 bojplatser, väl skyddad för nordliga vindar.

**KOLKAJEN.** På västra sidan av Tannskär är gamla kolkajen upprustad.



# 2 OSTNÄS

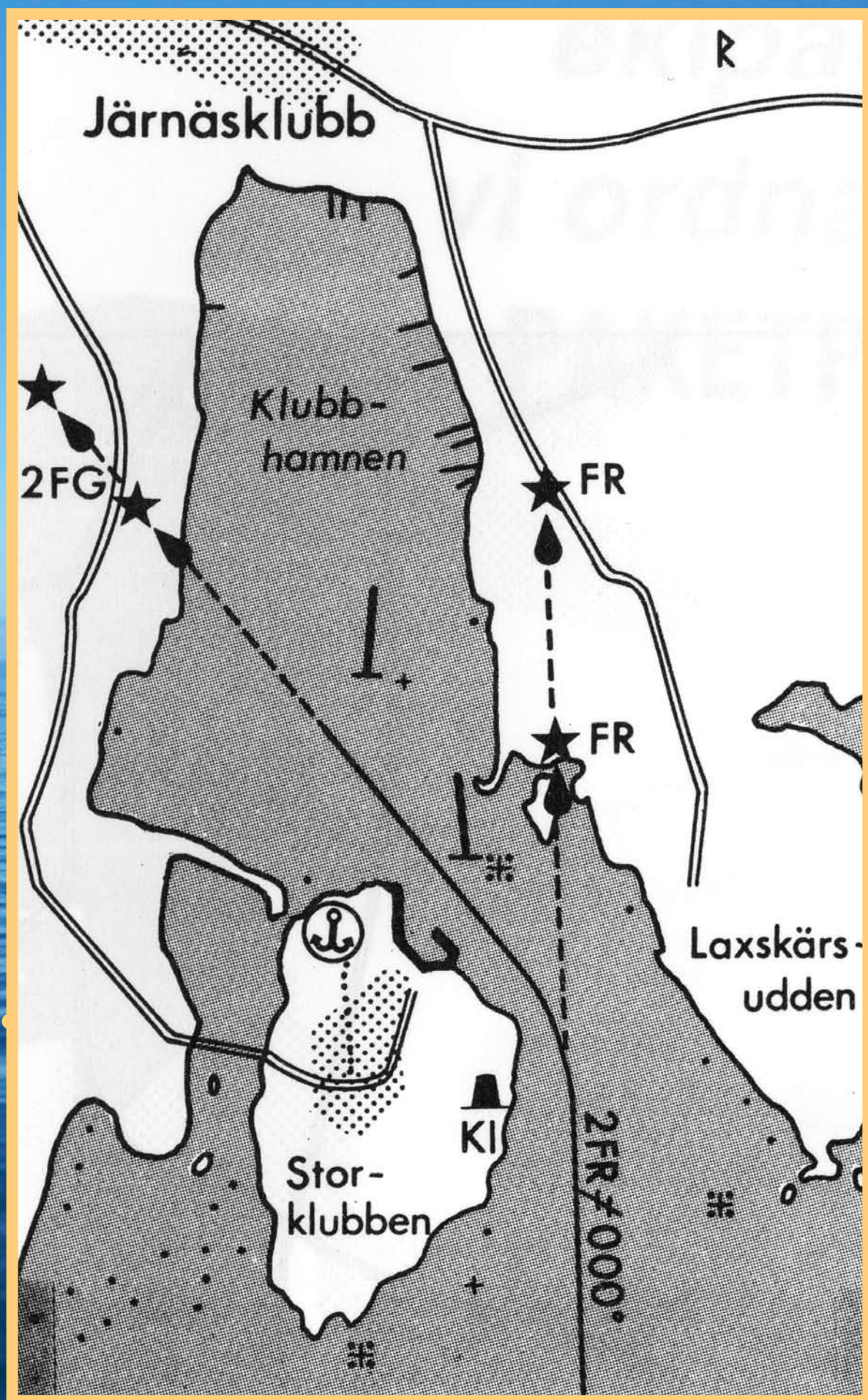
Betongkaj med plats för begränsat antal båtar i mån av utrymme. Insegling enligt skiss. Leden är smal varför försiktighet är av nöden. Minimidjup i leden: 1,5 meter. Vägförbindelse till Sävar samhälle: 15 km.





# ③ JÄRNÄSKLUBB

Skyddad gästhamn för 15 båtar inom vågbrytarna. Slip, soptömning, toalett, vatten och telefon. Till Nordmaling med samhällsservice 18 km.





## 4 KLINTVIKEN

Naturhamn på Ängesöns sydvästra udde.  
Vattendjup: 1,5 - 2,5 meter.



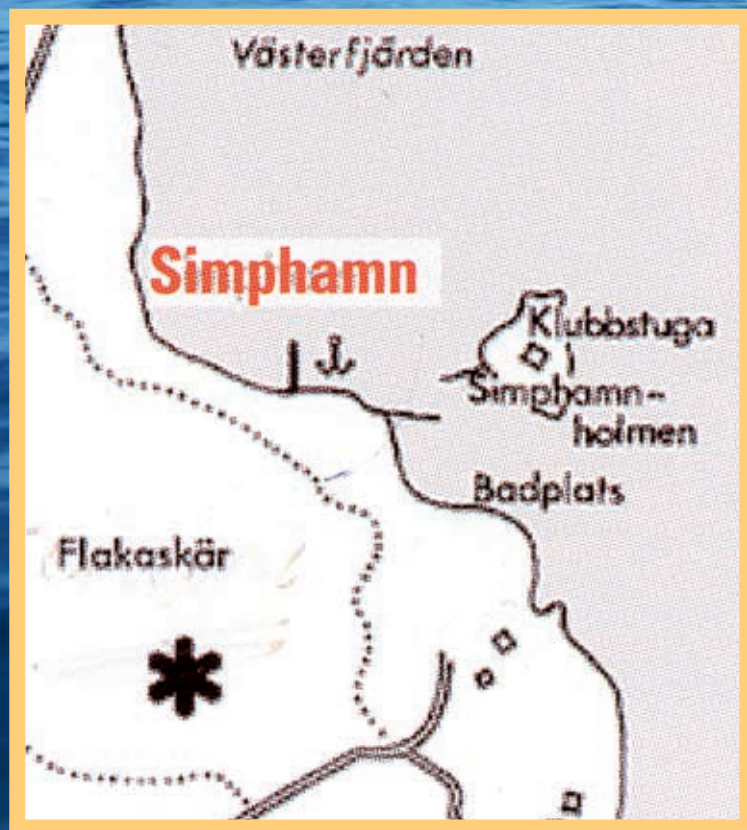
## 5 SÖRISSUNDET

Utflyktsmål med insegling enligt sjökortet och enslingslinjer. Allmän brygga med djup om cirka 2 meter. Till Holmö by med livsmedel och post; 5 km.



## 6 SIMPHAMN

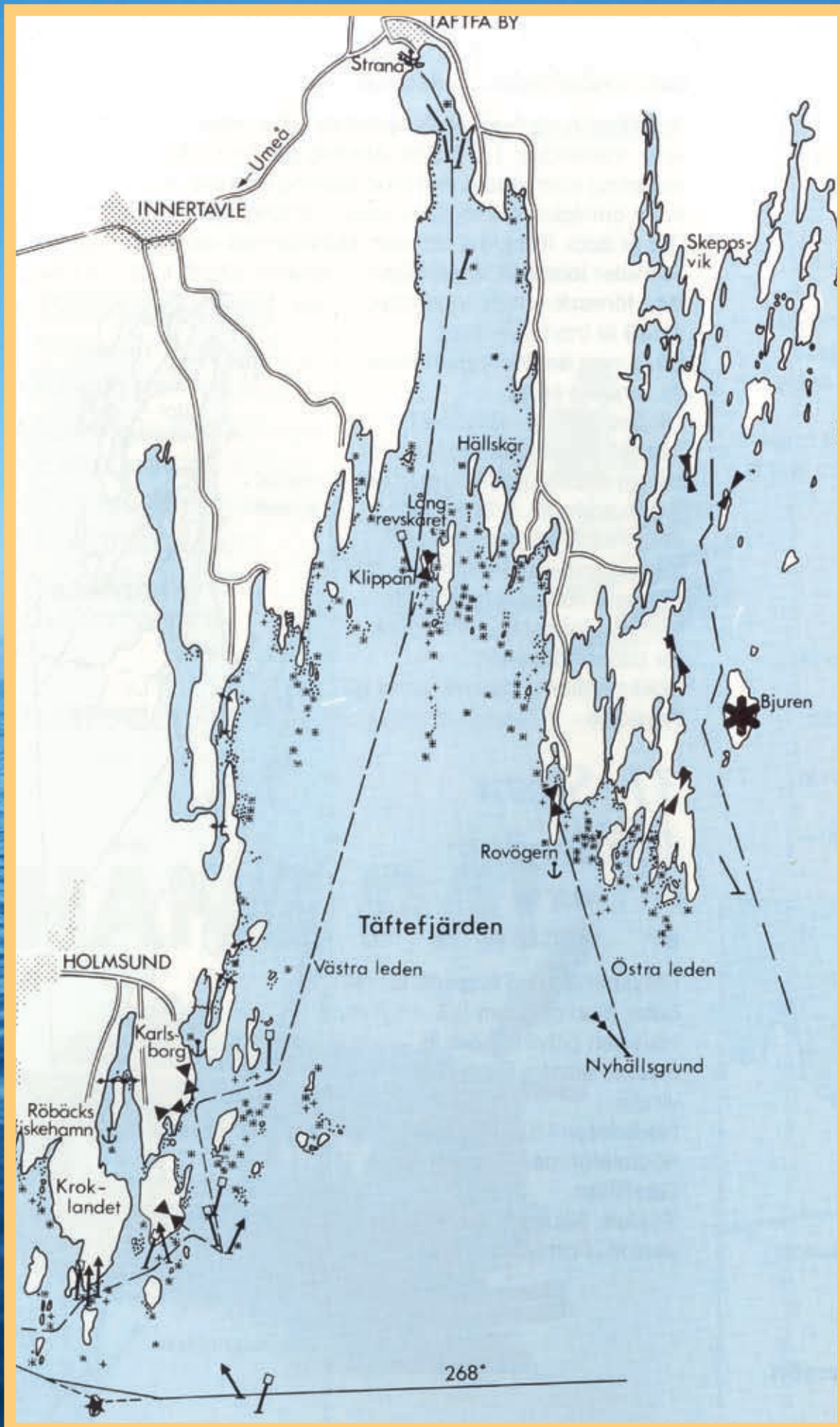
Gästbrygga, torrass, soptömning, färskvatten och grillplatser. Badvik.





# 7 TÄFTEÅ

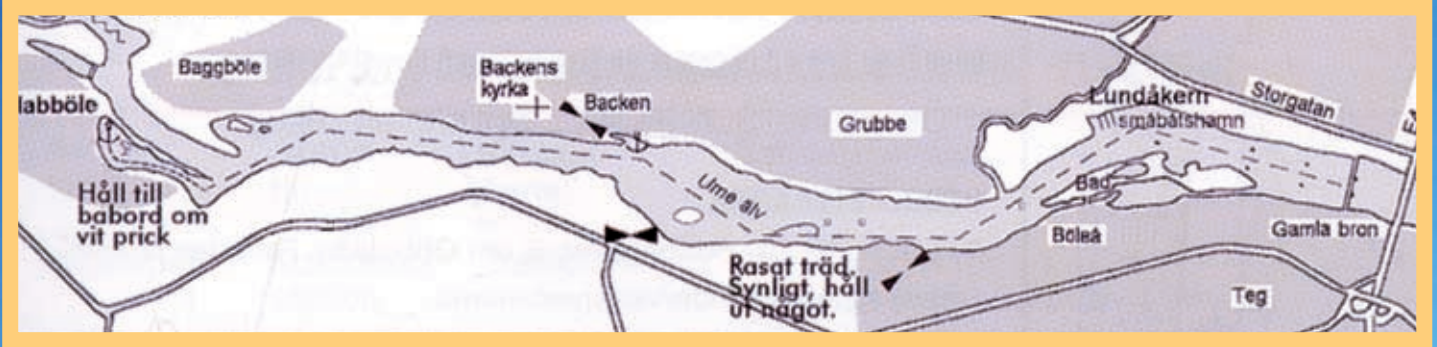
Insegling efter enslinjer från syd. Vattendjup i leden: 1,5 meter. Gästbrygga, telefon, soptömning.





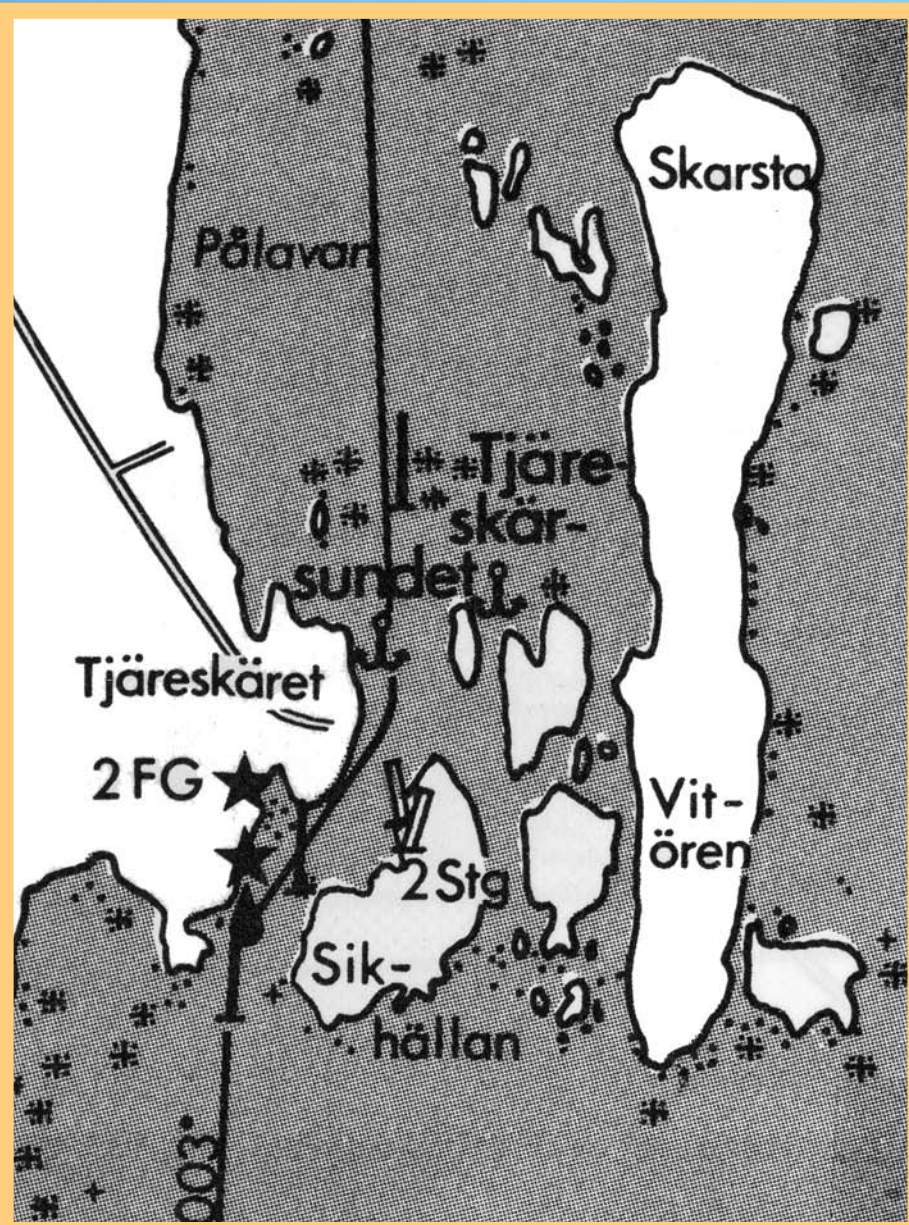
## 8 ÄLVSBRINKLEDEN/UMELEDEN

Ensad småbåtsled till Klabböle. Minimidjup i leden: 2 meter.



## 9 TJÄRUSKÄRSUND

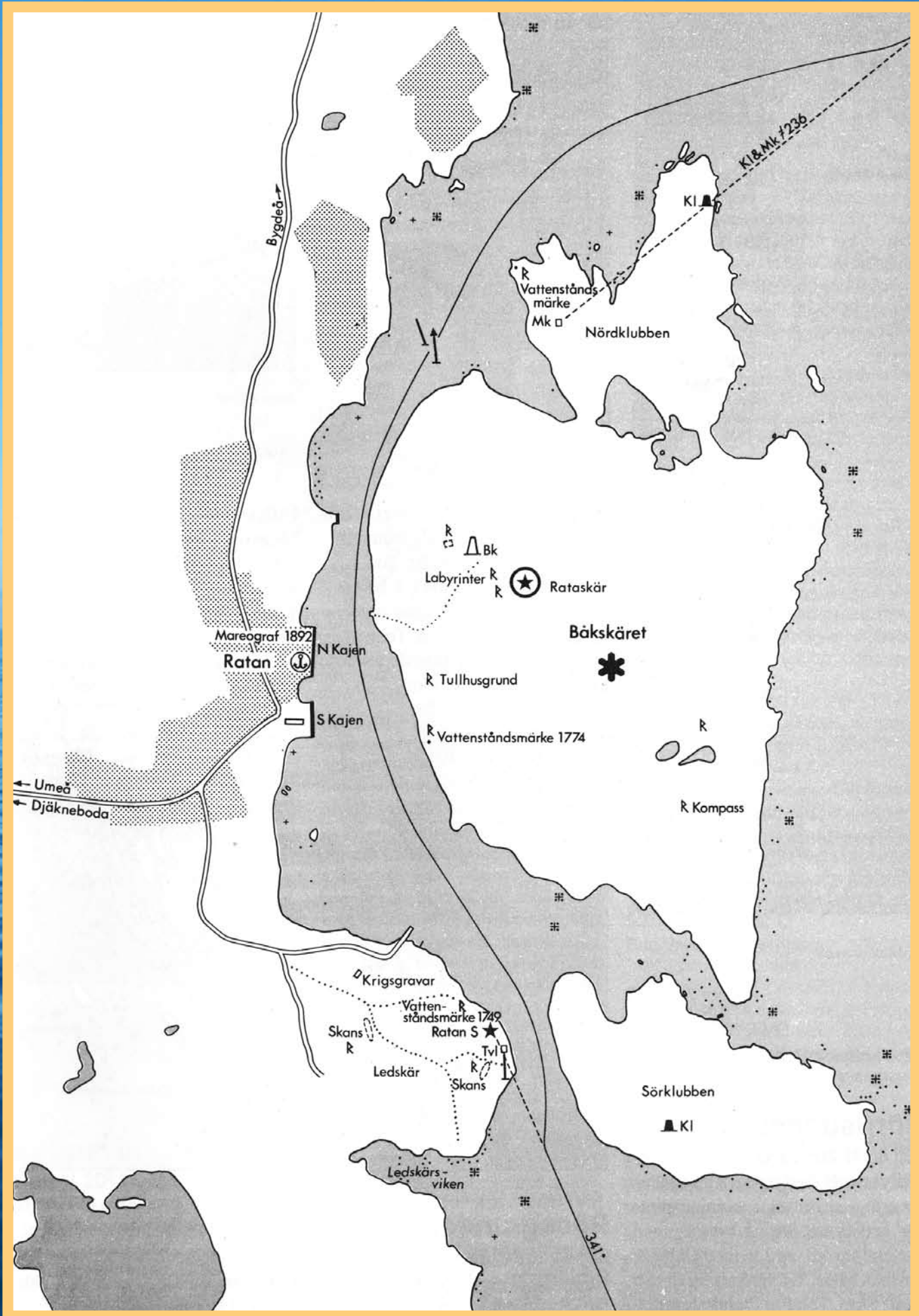
Farleden tillåter 2,4 meters djupgående. Träkaj. inom området finns möjlighet till stävförtöjning på ett flertal platser.





# 10 RATAN

Naturhamn på Ängesöns sydvästra udde. Vattendjup: 1,5 - 2,5 meter.





# 11 SNÖAN

Naturhamn. Naturresevat. Grund hamn på västra sidan vid Järnhällan. Sandbotten. Badvik. Känslig för vindar mellan väst och nord. Märkta stigar enligt skiss leder till bland annat fiskekapell, ett flertal fornlämningar och klapperstensfält. Särpräglad natur. Nödradio. Utedass.

